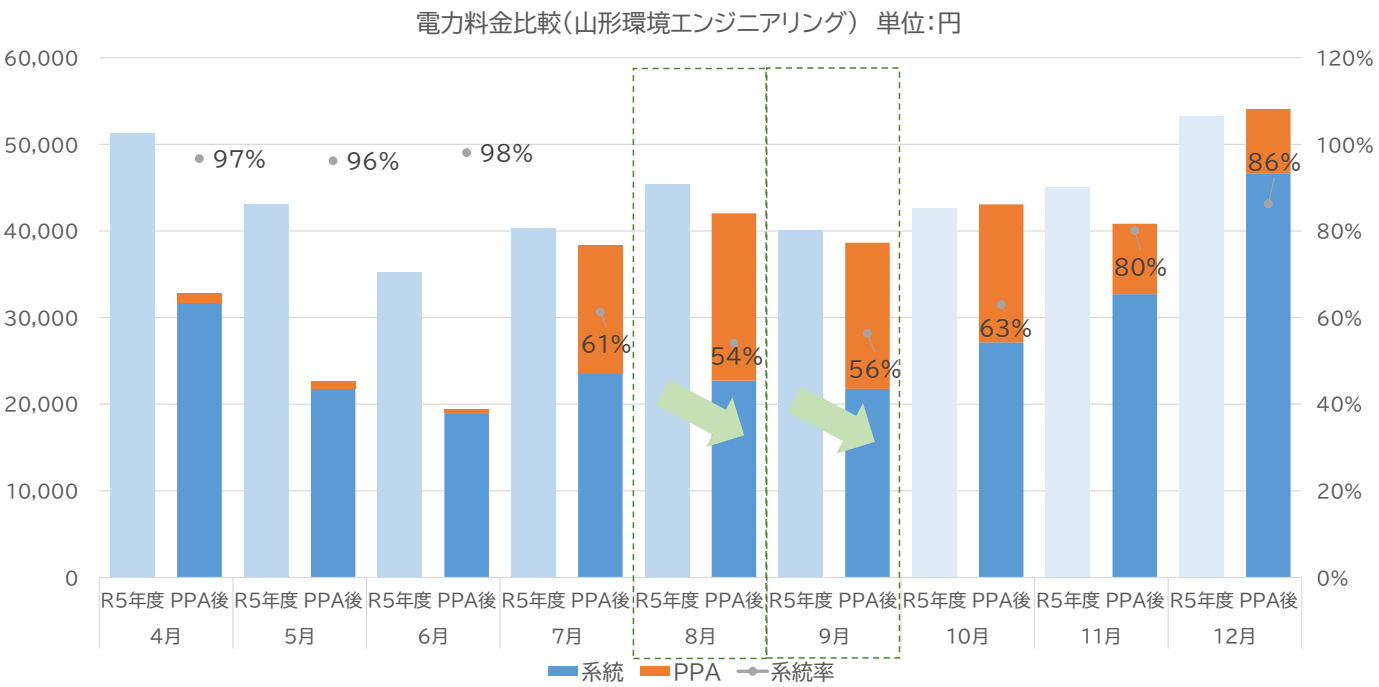
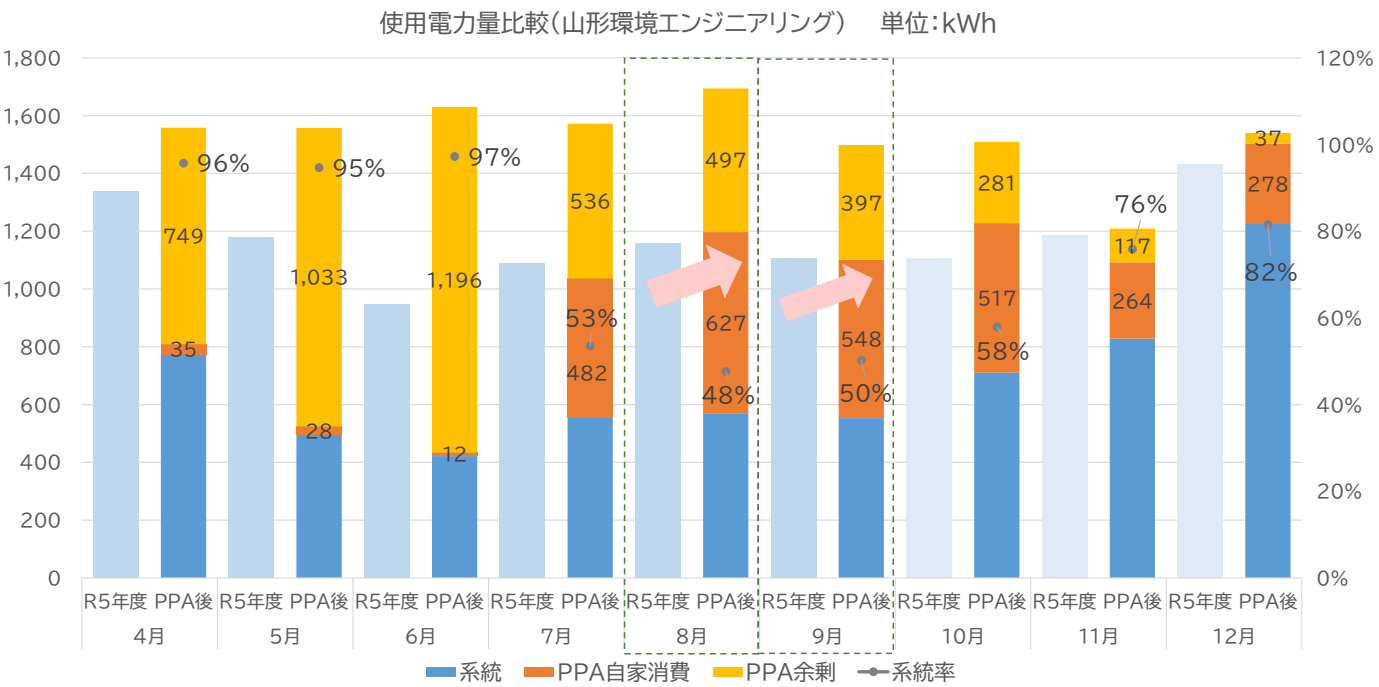
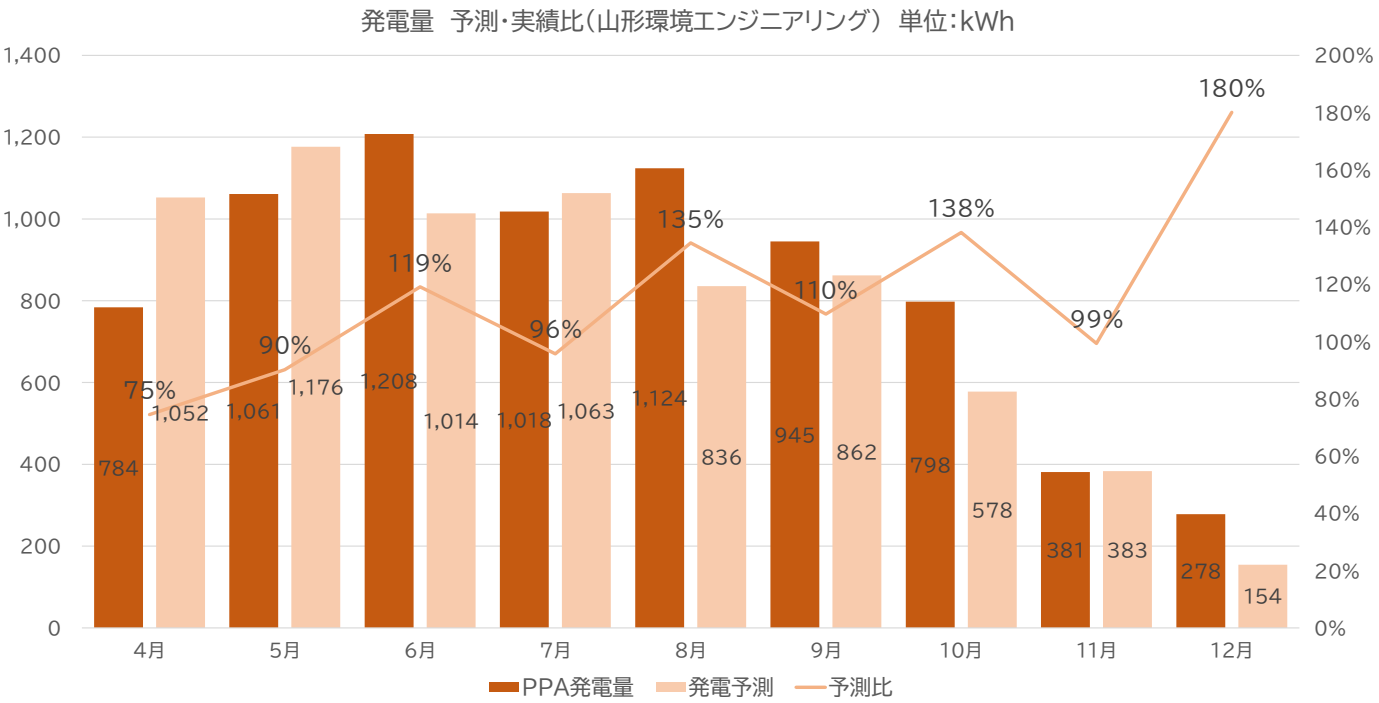


山形県自家消費型太陽光発電(PPAモデル)実証事業
第3回 経過報告(令和7年4月～12月)

設置場所:山形環境エンジニアリング倉庫棟(寒河江市)
設置形態:折板屋根(水平)
太陽光出力:11.000kW

事例掲載 <https://ymgt-ps.jp/case-studies/case-studies-3822/>



- ・発電量は、予測の107%で順調な発電量
 - ・8月、9月の2か月で使用電力量が増加しているにも関わらず電力料金は減少
 - ・年間使用電力量の38%を太陽光で賄う事が出来ているが、計画の54%に至っていない
- 注)再エネ賦課金について R5は1.40円/kWh R7は3.98円/kWh
注)4月から6月までPPA売電計量器不具合で計測が異常値になっています